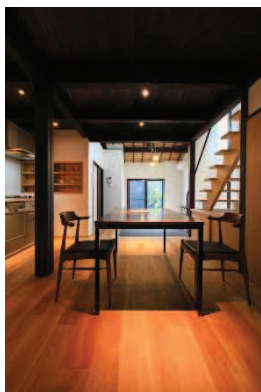


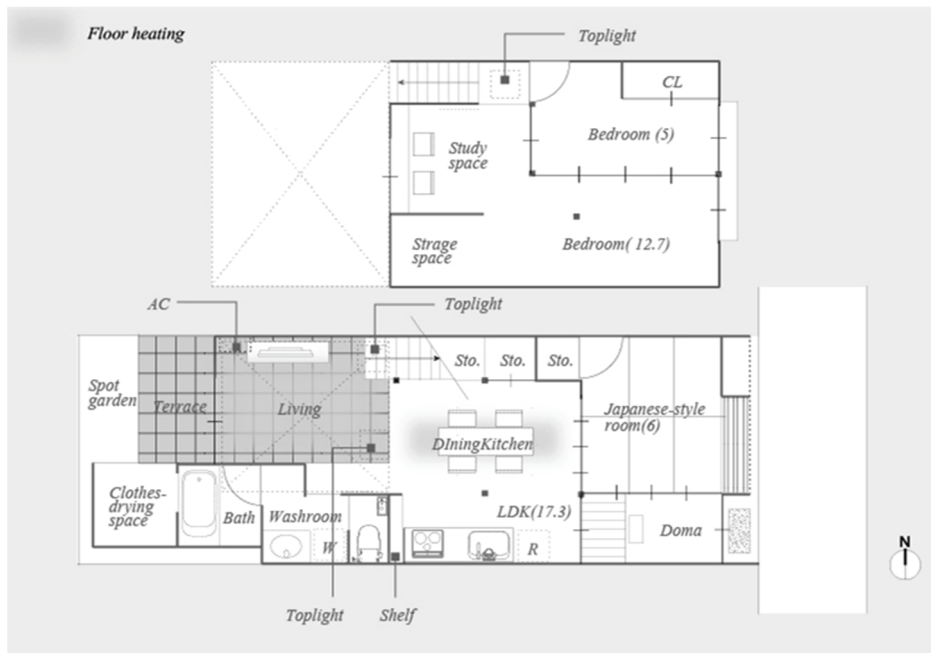
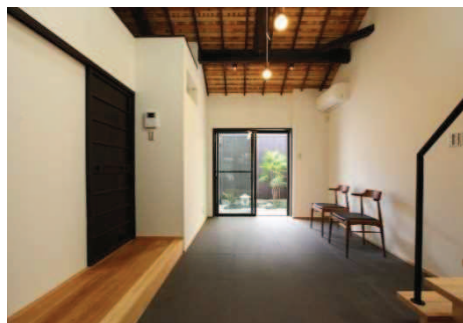
二軒ならびの京町家／北棟



タイル張りのリビングテラスのあるモダンな京町家

町家が軒を連ねる通りに残る二軒ならびの京町家を全面リノベーション。
北棟は、玄関横和室のたたみ敷き、ダイニングの無垢のフローリング、リビング+テラスの石目調のグレーのタイル、20枚以上もの古建具など、異なった素材が心地よいリズム感を生み、空間の広がりを感じさせます。

- ・床暖房／食洗機／坪庭／書斎スペース／天窗あり



| | | | |
|----------|---|------|-------|
| 価格 | 4,080万円(税込) | | |
| 種類 | 全面改装済京町家(連棟3戸1) | | |
| 所在地 | 京都市北区紫野中柏野町62番8 | | |
| 交通 | 京都市バス「乾隆校前」停 徒歩5分 | | |
| 敷地面積 | 71.96㎡(約21.76坪) | | |
| 私道負担 | あり 8.78㎡(62番25) | | |
| 建延面積(登記) | 68.25㎡ | | |
| 建物構造 | 木造かわらぶき2階建 | | |
| 築年月日 | 築不詳 | | |
| 間取り | 3LDK+坪庭 | | |
| 接道状況 | 東側私道幅員約3.5mに約4.9m接面 | | |
| 設備 | 上下水道、都市ガス、関西電力 | | |
| 用途地域 | 準工業地域 | | |
| 法令制限 | 準防火地域、西陣特別工業地区 | | |
| 引渡し | 即時 | 現況 | 空家 |
| 建ぺい率 | 60% | 容積率 | 200% |
| 地目 | 宅地 | 土地権利 | 所有権 |
| 地勢 | 平坦 | 都市計画 | 無し |
| 小学校 | 柏野小学校 | 中学校 | 衣笠中学校 |
| 取引態様 | 売主 | | |
| 備考 | ※増築未登記部分有 ※平成29年1月全面改装済 屋根全面葺き替え、躯体補強、敷地内配管入替等 ※再建築時セットバック面積約1.2㎡要 ※現況と相違がある場合は現況を優先します | | |

みやこエステート
MIYAKO ESTATE
みやこエステート株式会社

TEL 075-762-1155

〒606-8412 京都市左京区浄土寺馬場町36番地6

宅地建物取引業免許番号/京都府知事(2)第12869号

<http://www.miyako-es.jp>

FAX 075-762-1166

建設業許可番号/京都府知事(般-24)第39619号